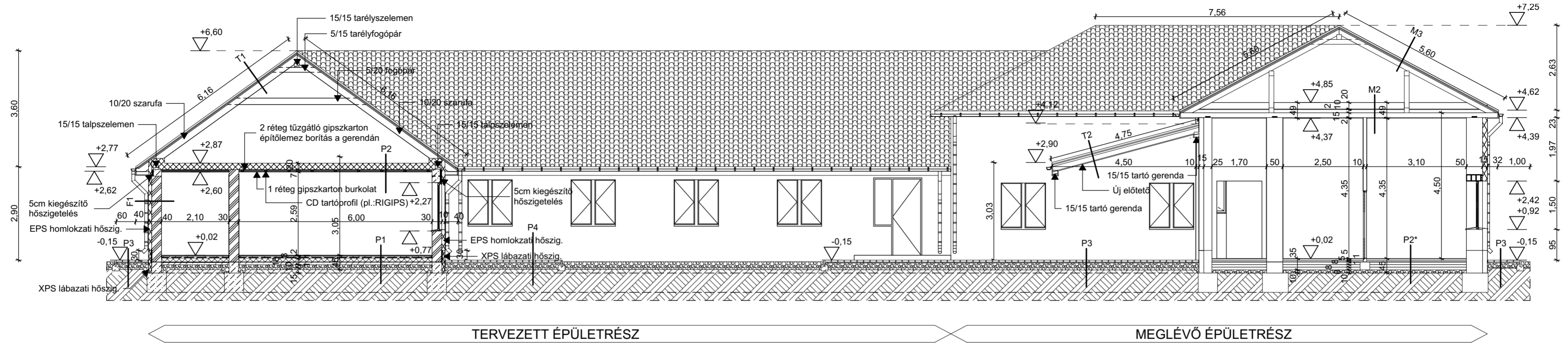


# B-B METSZET M=1:100



- meglévő szerkezet
- Porotherm 30 Klíma
- ásványgyapot hőszigetelés
- EPS hőszigetelés
- XPS hőszigetelés
- fa
- beton
- vasbeton
- kavicságy
- talaj

## Rétegrendek az új épületben:

### P1 Meleg padló:

- 0,2 cm PVC burkolat (min. 33. kopásállósági osztályú) (pl.: GRABO FORTIS) + ragasztó
- önterülő aljzatkiegyenlítés, (pl.: PADLOPON)
- 6 cm aljzatbeton
- 1 trg. PE fólia (0,09 mm) technológiai szigetelés
- 12 cm expndált polisztirol hőszigetelés (pl.: Austrotherm AT-N 100)
- 1 rtg. min. 4mm vastag poliészterfátyol betétes SBS modifikált bitumenes vastaglemez vízszigetelés talajnedvesség ellen
- 1 rtg. hideg bitumenmáz kellősítés
- 8 cm aljzatbeton hálós vasalással
- 15 cm tömörített kavicságy
- termett talaj

### P2 Hideg padló:

- 1 cm csúszásmentes mázas kerámia burkolólap (EF keskenyfugázó + SD szilikontömítő, sarokban D/D81 szigetelő szalag tömítéssel)
- 0,5 cm flexibilis ragasztó (pl.: SAKRET EF)
- 6 cm aljzatbeton
- 1 trg. PE fólia (0,09 mm) technológiai szigetelés
- 12 cm expndált polisztirol hőszigetelés (pl.: Austrotherm AT-N 100)
- 1 rtg. min. 4mm vastag poliészterfátyol betétes SBS modifikált bitumenes vastaglemez vízszigetelés talajnedvesség ellen
- 1 rtg. hideg bitumenmáz kellősítés
- 8 cm aljzatbeton hálós vasalással
- 15 cm tömörített kavicságy
- termett talaj

### P3 Födém:

- 25 cm ásványgyapot hőszigetelés a gerendák között és fölött átvazetve (pl.: Isover Akusto)
- 20 cm 15/20-as födémgerenda rajta
- 1,5 cm 1 réteg tűzálló gipszkarton borítás körben (pl.: RIGIPS RF II.)
- 1 rtg. párazáró fólia
- 2,7 cm CD-60 álmennyezeti tartóprofil max 40 cm tengelytávolsággal (pl.: RIGIPS)
- 1,5 cm tűzgátló gipszkarton (pl.: RIGIPS)

### P4 Járda:

- 6 cm térkő
- 3 cm folyami homok
- 20 cm kavicságy
- termett talaj

### F1 Fal:

- ásványi alapú nemes vakolat üvegszövethálóba ágyazva
- 10 cm homlokzati hőszigetelés (pl.: AUSTROTHERM) EPS a homlokzaton, XPS a lábazon
- 30 cm POROTHERM N+F vázkerámia falazat felületsimító glettelés
- 2 rtg. disperziós festék

### T1 Tető:

- cserépfedés
- 2,5 cm lécezés
- 5 cm ellenléc (kiszellőztetett légrés)
- 1 rtg. párazáró tetőfólia (pl.: Terrán Medifol Wind Plus 140 g/m<sup>2</sup>)
- 20 cm szarufa

### T2 Előtető:

- cserépfedés
- 2,5 cm lécezés
- 5 cm ellenléc
- 20 cm szarufa
- 2 cm ereszesdeszka

### P1\* Felújított padló:

- 0,2 cm PVC burkolat (min. 33. kopásállósági osztályú) (pl.: GRABO FORTIS)
- önterülő aljzatkiegyenlítés, (pl.: PADLOPON)
- meglévő, megmaradó padló

### P2\* Felújított kerámiapadló:

- 1,0 cm kerámia burkolat
- 0,5 cm ragasztó
- tapadóhíd
- 0,2 cm PVC burkolat (min. 33. kopásállósági osztályú) (pl.: GRABO FORTIS)
- önterülő aljzatkiegyenlítés, (pl.: PADLOPON)
- meglévő, megmaradó padló

### P3\* Felújított födém:

- 20 cm hőszigetelés
- 2 cm deszkázat
- 5-10 cm sártpszta közötté fa gerenda
- 2 cm deszkázat

### M3 meglévő tető:

- cserépfedés
- 2,5 cm lécezés
- 5 cm ellenléc
- szarufa

<b>ETALON 2000 KFT.</b>			
<small>4400 Nyírboгат Szarufa Utca 9. Alatti Idősek Bontakásos Szociális Otthona Bővítési és Rekonstrukciós Terve          Ez a terv az 1999. évi LXXVI. törvény értelmében szerzői jogvédelem alatt áll.          Teljes egészének vagy részletének bármilyen felhasználása a tervező hozzájárulása nélkül tilos!          Többszörözése, nyilvánosságra hozása, átdolgozása, továbbtervezése csak a Etalon 2000 kft. hozzájárulásával történhet.</small>			
Munka megnevezése:		NYÍRBOGÁT RÁKÓCZI UTCA 9. ALATTI IDŐSEK BONTAKÁSOS SZOCIÁLIS OTTHONA BŐVÍTÉSENEK REKONSTRUKCIÓJÁNAK ÉPÍTÉSIENGEDÉLYEZÉSI TERVE	
Építető:		Munkaszám:	
<b>NYÍRBOGÁT NAGYKÖZSÉG ÖNKORMÁNYZATA</b> 4361 NYÍRBOGÁT, HUNYADI U. 7.		<b>E-4</b>	
Rajz tárgya:		Méretarány:	
<b>B-B METSZET</b>		<b>M=1:100</b>	
<small>Építész kamarai öngyűjtés szám: C-15-1080</small> Tervező:	Trenka Zoltán <small>E-1-15-0119</small> Eng. szám:	Tervező: Ügyvezető:	Dátum: 2020. december 18. Rajzterület: